

# ISWISS

**Verres optalmiques de Qualité Suisse.**  
L'excellence dans les moindres détails.

**Hotline**  
CH 0844 844 008 | FR 03 89 89 42 00  
**E-Mail** | [service.fr@optiswiss.ch](mailto:service.fr@optiswiss.ch)  
**Web** | [www.optiswiss.com](http://www.optiswiss.com)

**optiswiss**<sup>®</sup>  
original since 1937

# À VOS CÔTÉS.



**Ce qui fait l'ADN d'Optiswiss, c'est avant tout une histoire et des racines ancrées en Suisse depuis plus de 85 ans.** Aujourd'hui leader sur notre marché local, nous fabriquons chaque jour plusieurs milliers de verres, exclusivement sur notre site de Bâle, avec une extrême précision. Forts du label "Swiss Made", nos verres sont également plébiscités par les opticiens dans plus de 20 pays d'Europe et du monde.

**Optiswiss, c'est aussi une vision résolument tournée vers l'avenir.** Chaque année, nous investissons plusieurs millions afin d'être toujours à la pointe de la technologie et de proposer ce qui se fait de mieux sur le marché du verre. Notre outil de production est ainsi considéré dans la branche comme étant l'un des plus modernes d'Europe. Afin d'accroître notre force d'innovation, nos équipes s'entourent d'experts en Recherche, Développement et Marketing. Dans cette perspective,

nous collaborons étroitement avec des Instituts et Hautes Écoles de prestige. Notre but ? Maximiser notre performance et notre rapidité pour vous offrir le plus haut niveau de prestation.

**Optiswiss, c'est enfin des valeurs fortes auxquelles nous restons fidèles.** Indépendance, excellence, proximité, fiabilité – Nous partageons les valeurs qui nous animent avec nos clients, dont nous connaissons les besoins sur le bout des doigts.

Ce qui unit nos 250 collaborateurs ? La passion de l'optique, un savoir-faire reconnu et une volonté de grandir avec nos partenaires – pour construire ensemble un avenir durable.

**Nous sommes à vos côtés.  
Jusque dans les moindres détails.**

**SAMUEL FREI**  
Optiswiss CEO



## NOS SERVICES

Une forte valeur ajoutée.

- Online-Shop
- Multi-équipement
- Tracer Service
- Equipment by Optiswiss
- Nearis Test Lenses
- Social Media
- Optiswiss iPad App
- Centering by Optiswiss
- Media Creator



## NOS VALEURS

Indépendant. Local. Engagé.

- Swiss Made et ancrage régional
- Vrai partenariat
- Astucieux et proche
- Qualité fiable et constante
- Rapidité sur toute la ligne
- Force d'innovation visible



## NOTRE HISTOIRE

La Suisse jusque dans les moindres détails.

- N°1 du verre ophtalmique en Suisse
- Fabrication locale à Bâle
- Plus de 10 000 verres par jour
- Savoir-faire reconnu depuis plus de 85 ans
- Plus de 250 collaborateurs
- Distribution dans plus de 20 pays

## NOTRE UNIVERS.

**optiswiss**  
original since 1937

MADE IN BASEL\*



## NOS PRODUITS

100% Fabrication Suisse.

- BIOMETRICS
- Progressifs
- Intérieur / Spécial écran
- Relax
- Unifocaux
- Swiss Stockline
- Sport
- Kids
- Optiplas O+
- Optiplas Dual+<sup>UV</sup>
- Optiplas Blue CX<sup>UV</sup>
- B-UV
- Flash
- Colors
- Montures en prêt à porter

**PRÉCISION.  
QUALITÉ.  
TECHNOLOGIE.**

# NOTRE UNIVERS.

**optiswiss**<sup>®</sup>  
original since 1937

Verres  
de haute  
Qualité Suisse



# NOTRE HISTOIRE

La Suisse jusque dans  
les moindres détails.

**Indépendante et locale.** C'est ce qu'était déjà la société Optiswiss lors de sa création en 1937 sous le nom de J. & R. Flemming AG – Lorsque deux opticiens bâlois ont lancé leur propre production de verres.

Aujourd'hui encore, nous fabriquons l'exclusivité de nos verres au sein de la Maison Optiswiss à Bâle, au "Lyon-Strasse 26". Nos produits sont ensuite livrés dans plus de 20 pays à travers le monde. Depuis sa création, l'entreprise n'a cessé de se développer. Alors que dans les années 1980, la société employait une centaine de personnes, elle en compte aujourd'hui plus de 250. La structure de l'entreprise a également évolué au fil des décennies. Après un an d'appartenance au groupe Zeiss, J. & R. Flemming AG est devenue Optiswiss AG (Sarl), une société aujourd'hui autonome.

Notre continuité se traduit dans **la qualité de nos produits et notre capacité d'innovation** – avec l'ambition permanente de développer, en tant que partenaire d'égal à égal, des collaborations authentiques et adaptées au commerce spécialisé. Optiswiss est aujourd'hui l'un des rares fabricants de verres de lunettes totalement indépendants.

**Nous restons fidèles à nos valeurs. Depuis 1937.**

## LES DATES CLÉS



### 1937

Deux opticiens bâlois fondent la société *J. & R. Flemming AG*.



### 1981

La société devient *Optiswiss Thaler AG*. Déménagement deux ans plus tard dans le bâtiment actuel à Bâle au *Lyon-Strasse 26*.



### 1997

Développement à l'exportation avec 60 collaborateurs.



### 2015

La société *Optiswiss AG* devient indépendante.



### 2019

Samuel Frei devient PDG, Denis-André Zaugg est Président du Conseil d'Administration.



### 2020 – 2021

Mise en œuvre de méthodes de production révolutionnaires. Introduction de la gamme *BIOMETRICS*.

**optiswiss**<sup>®</sup>  
original since 1937

# AUJOURD'HUI



N°1 du verre optique en Suisse



Fabrication locale à Bâle



Plusieurs milliers de verres par jour



Développement et modernisation de la production en continu



Savoir-faire reconnu depuis plus de 85 ans



Plus de 250 collaborateurs



Distribution dans plus de 20 pays



Dimension éco-responsable

”

Optiswiss est une société agile, pour qui l'authenticité et le relationnel sont d'une grande importance.

**Et nous veillerons à ce qu'il en reste ainsi à l'avenir.**

S. Frei



### **Nous sommes indépendants.**

Aucun groupe ne nous impose quoi que ce soit.  
Ce qui nous donne davantage de liberté.  
Et la taille moyenne de notre structure  
nous permet d'être flexibles.

Source : Étude réalisée par le cabinet Bruhn & Partner  
auprès de clients et collaborateurs d'Optiswiss en septembre 2021.

# NOS 02 VALEURS

Indépendant. Local. Engagé.

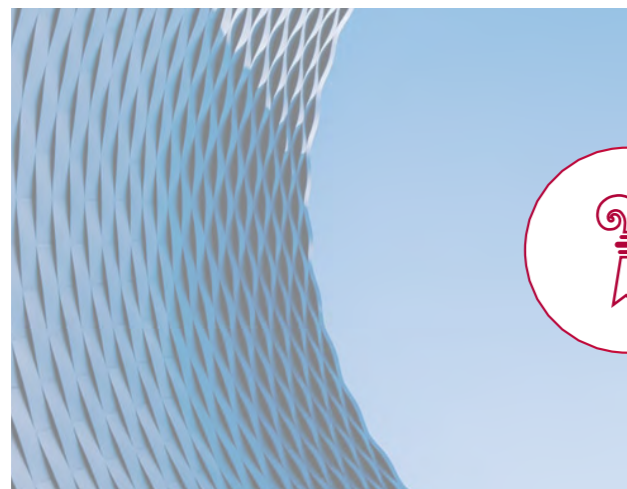
En tant que meilleur fabricant de verres indépendant en Europe,  
nous sommes le partenaire de premier choix des opticiens.  
Ceci est notre vision et notre objectif.

### **Quelles sont nos solutions pour y parvenir ?**

- Contribuer activement et durablement à l'avenir du secteur.
- Proposer des produits, concepts et services innovants qui créent une réelle valeur ajoutée.
- Offrir la plus haute qualité qui soit – **via des circuits de livraison courts et d'une rapidité quasi inégalée sur le marché.**
- Coopérer avec nos clients sur la base d'un véritable partenariat dans le respect de nos valeurs.

# ” Votre partenaire authentique

# pour un avenir durable et la meilleure expérience pour vos clients.



## SWISS-MADE ET ANCRÉ À BÂLE

En nous appuyant sur nos racines régionales situées au cœur de l'Europe, nous pouvons bâtir sur la durabilité dans tous ses aspects : écologique, sociale et économique.



## QUALITÉ FIABLE ET CONSTANTE

Nous connaissons les standards de qualité. C'est pourquoi nous allons au-delà. Notre outil de pointe et l'excellence de nos produits permettent aux opticiens de répondre aux exigences élevées qu'ils se sont fixées.

## VRAI PARTENARIAT

Nous coopérons avec nos clients en tant que véritable partenaire. Nos équipes d'experts parlent le langage des opticiens et connaissent leur univers sur le bout des doigts.



## RAPIDITÉ DE LIVRAISON

Notre implantation géographique et nos procédures optimisées nous permettent de proposer les délais de livraison les plus courts du marché – Ce qui ravit les opticiens et leurs clients.



## SERVICES À FORTE VALEUR AJOUTÉE

À l'écoute des besoins de nos clients, nous proposons des services numériques et analogiques qui apportent une valeur ajoutée évidente – pour que les opticiens puissent se concentrer sur leur cœur de métier.





## FORCE D'INNOVATION VISIBLE

Résolument tournés vers l'avenir, nous créons aujourd'hui la vision de demain. Un savoir-faire de plusieurs décennies, des investissements ciblés et des partenariats stratégiques nous garantissent une capacité d'innovation tangible.

# UNE MARQUE, PLUSIEURS VISAGES.



 Nous sommes toujours **au plus proche de nos clients** ! C'est notre raison d'être.

 **Derrière nos produits, il y a des relations humaines.** C'est l'essence même d'Optiswiss. Ici à Bâle, notre production garde une dimension artisanale et valorise les acteurs locaux.

Source : Étude réalisée par le cabinet Bruhn & Partner auprès de clients et collaborateurs d'Optiswiss en septembre 2021.



## NOS CLIENTS TÉMOIGNENT.

En magasin, nos clients nous demandent toujours :  
« Combien de temps cela prendra-t-il ? »  
Et ils ont du mal à nous croire quand nous leur  
répondons : « **seulement 2 à 3 jours** ».  
Eh oui, Bâle n'est pas très loin !



Optiswiss est certes une petite structure,  
mais ils en font un atout. **Ils ne sont jamais à court  
de bonnes idées !**



### **Avec Optiswiss, tout est simple !**

Si j'ai la moindre question, il me suffit de téléphoner.  
Ma demande est prise en compte de manière directe,  
sans bureaucratie et toujours avec une solution à la clé !

Les verres Optiswiss sont particulièrement  
**transparents** ! C'est la raison pour laquelle  
nous travaillons avec ce fournisseur.



Pour nous, Optiswiss est bien plus qu'un simple  
fournisseur, c'est un **partenaire global** avec lequel  
nous pouvons relever toutes sortes de défis.



De nos jours, le produit seul ne suffit plus.  
Optiswiss me propose des services  
et du matériel d'équipement adaptés.  
**Ça facilite vraiment la vie au quotidien !**

PARCE QUE  
CHAQUE DÉTAIL  
COMPTE.

---



# NOS 03 PRODUITS

Made in Basel, Switzerland\*.

Optiswiss vous offre un catalogue de verres qui vous permet de répondre pleinement aux besoins de vos clients – du produit standard jusqu'aux dernières innovations BIOMETRICS, en passant par des solutions individualisées.

Mais nous allons au-delà de la production de verres de lunettes innovants – en vous proposant des concepts qui vous permettent de vous démarquer durablement de la concurrence.

**Pour vous et vos clients.  
Engagés jusque dans les moindres détails.**

Quand le savoir-faire  
rencontre l'innovation

En arrière-plan : le bâtiment de la Foire de Bâle, réalisé par le cabinet d'architecture Herzog & De Meuron – symbole de modernité et haut lieu de culture en plein cœur de la ville.

\* Fabriqués à Bâle, en Suisse.

optiswiss®  
OCULUS MYOPIA MASTER



## Distributeur officiel Myopia Master®

### Le meilleur de deux mondes

Myopia Master® par OCULUS est un appareil de mesure de haute précision, qui fournit les paramètres biométriques exacts pour l'élaboration de nos verres ophtalmiques.

+ Réfraction objective

+ Longueur du globe oculaire

+ Diamètre de la pupille

**EXCLUSIVITÉ**  
+ Centre de rotation de l'oeil  
*En exclusivité pour les clients Optiswiss !*

+ Rayons cornéens centraux

# HIGH-LIGHT

## Les verres BIOMETRICS

### La nouvelle dimension

À la croisée du verre et de la mesure biométrique, notre ligne BIOMETRICS s'adapte parfaitement à l'anatomie de chaque œil en intégrant trois paramètres décisifs : la longueur du globe oculaire, le centre de rotation de l'œil et le diamètre de la pupille.

Ces valeurs biométriques sont déterminées avec précision grâce au Myopia Master® d'OCULUS. Ainsi, en combinaison avec les paramètres individuels déjà connus, il devient possible de modéliser parfaitement le verre au système visuel.

**Un concentré de technologies poussant toujours plus loin les limites de l'individualisation.**

LONGUEUR DU GLOBE OCULAIRE

CENTRE DE ROTATION DE L'OEIL


DIAMÈTRE DE LA PUPILLE



## Unifocaux

Qu'ils optent pour la gamme One ou Relax – vos clients abordent leur quotidien en toute décontraction avec nos verres unifocaux Premium.

- ✓ Contraste maximal et acuité visuelle inégalée
- ✓ Vision plus nette et confortable dans un monde multimédia
- ✓ Verres Relax – la solution idéale pour les jeunes presbytes

 Disponibles en BIOMETRICS\*



## Spécial écran

Une posture naturelle et détendue au bureau grâce à un bien-être visuel total – voici ce que proposent nos verres haut-de-gamme de la famille Nearis.

- ✓ Larges champs de vision
- ✓ Posture détendue devant l'écran
- ✓ Meilleure concentration et réduction significative de la fatigue visuelle
- ✓ Design pré-défini ou à configurer individuellement
- ✓ Concept de verres test : "Nearis Test Lenses"  
*Voir chapitre "Services"*


 Disponibles en BIOMETRICS\*

## Progressifs

Des produits standard à la gamme BIOMETRICS, en passant par des solutions individualisées... Notre catalogue de verres progressifs propose des réponses innovantes et adaptées aux besoins visuels des presbytes.

Nos garanties ? Les exigences de qualité les plus élevées, la meilleure adaptation possible et le plus grand confort visuel qui soit ; pour des avantages-porteur directs et visibles !

- ✓ Swiss Fusion Technology
- ✓ Nombreuses possibilités de personnalisation
- ✓ Chaque verre est optimisé
- ✓ Vision binoculaire optimale et parfaite fusion des deux yeux garantie
- ✓ Vision de près particulièrement confortable grâce à la "Digital Performance Zone"

 Disponibles en BIOMETRICS\*



\* À partir de l'automne 2022.



## Verres Sport

La haute performance visuelle jusque dans les zones périphériques, un niveau de protection et de sécurité optimal, ainsi que des matériaux ultra-légers ... Bienvenue dans le monde des verres RX Sport Lenses par Optiswiss.

- ✓ Vision binoculaire et panoramique maximisée
- ✓ Une multitude de combinaisons de couleurs, de matériaux et de traitements
- ✓ Télédétourage possible pour de nombreuses formes de verres correspondant aux montures les plus prisées



## Lunettes complètes

Nous proposons des montures à l'unité ou en prêt à porter. Nos collections en métal, acétate ou bio-acétate allient design, qualité et confort.

- ✓ Plusieurs collections pour toutes les exigences
- ✓ Service "clé en main" : du détourage au montage du verre
- ✓ Vous économisez du temps pour en consacrer davantage à vos clients
- ✓ Vous allégez votre charge en atelier et réduisez vos stocks



## Traitements Premium

Les traitements Optiswiss sont durables et très qualitatifs. La gamme Premium Optiplas confère aux verres une grande clarté de vision et une protection accrue.

✓ **Avantages de base d'un traitement Optiswiss**

Esthétique et confort	Super antireflet, diminue les reflets gênants
Résistance aux rayures, longue durée de vie	Oléophobe, repousse les graisses
Antistatique, empêche le dépôt de poussières	Hydrophobe, effet déperlant



### Optiplas® 0+

Clarté et contrastes inégalés – pour une vision infiniment authentique

<b>Transparence maximale</b> Reflét résiduel de 0.2%	Excellente réceptivité aux contrastes et couleurs	Tous les avantages de base
---	---	----------------------------



### Optiplas® Dual+<sup>UV</sup>

Protection UV optimale

Réduction UV	Tous les avantages de base
--------------	----------------------------



### Optiplas® Blue CX<sup>UV</sup>

La solution spéciale lumière bleue – conçue pour le monde numérique

Réflexion lumière bleue	Réduction UV	Tous les avantages de base
-------------------------	--------------	----------------------------

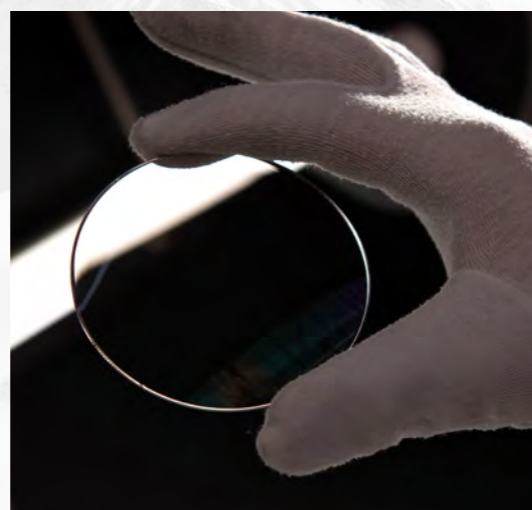


### Miroitages Flash Unis & bicolores

Uniques, esthétiques et tendance – Que ce soit pour une monture solaire ou sport, les miroitages Flash par Optiswiss apportent une touche Pop et Fashion ! Disponibles sur tous les types de verres et dans une large palette de couleurs.



Optiswiss,  
un fabricant de verres  
optiques parmi les plus  
modernes d'Europe



# SWISS HIGHTECH FACTORY

- Outil de production dernière génération
- Standards de qualité les plus élevés
- Processus de fabrication et d'automatisation de pointe
- Investissements annuels chiffrés en millions
- Production 24 heures sur 24 tout au long de l'année



**INNOVANT.  
DURABLE.  
100 % SWISS MADE.**

**optiswiss®**  
original since 1937

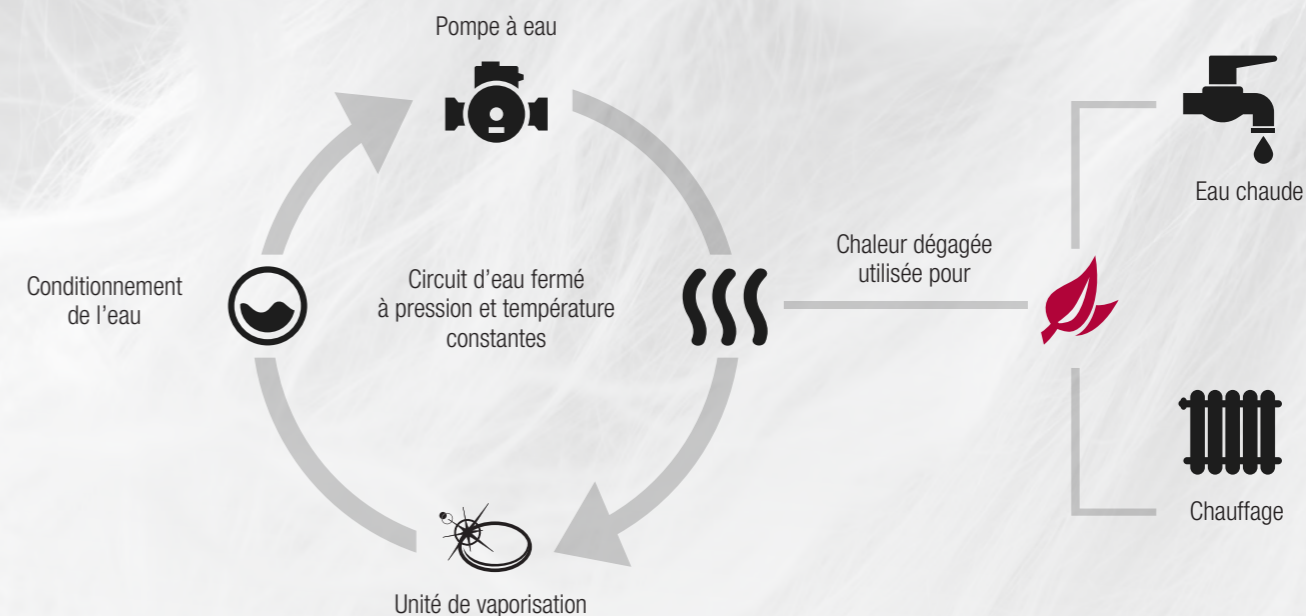
# L'ENVIRONNEMENT À COEUR.

## Nous produisons exclusivement à Bâle.

Grâce à cette implantation au cœur de l'Europe, nous garantissons des livraisons de produits très rapides. De plus, l'utilisation de circuits courts nous permet d'éviter tous transports inutiles. Nous nous inscrivons ainsi dans une démarche éco-responsable, particulièrement importante à nos yeux.

**La durabilité :** voici une autre notion qui nous tient à cœur et que nous appliquons à notre fabrication. Nous recyclons ainsi la totalité de l'eau utilisée en production. Après avoir été centrifugée et filtrée de ses micro-déchets, l'eau est réinjectée dans notre chaîne de production.

Soucieux d'investir dans des procédés et équipements respectueux de l'environnement, nous avons également mis en place un système permettant de recycler la chaleur dégagée lors de la production des traitements. Cette dernière sera utilisée pour l'eau chaude et le chauffage du bâtiment.



## Energie solaire : une vision d'avenir.

Optiswiss poursuit ses investissements dans une production plus durable. Ainsi, l'énergie solaire jouera certainement un rôle décisif à l'avenir.



# NOS SERVICES

# 04

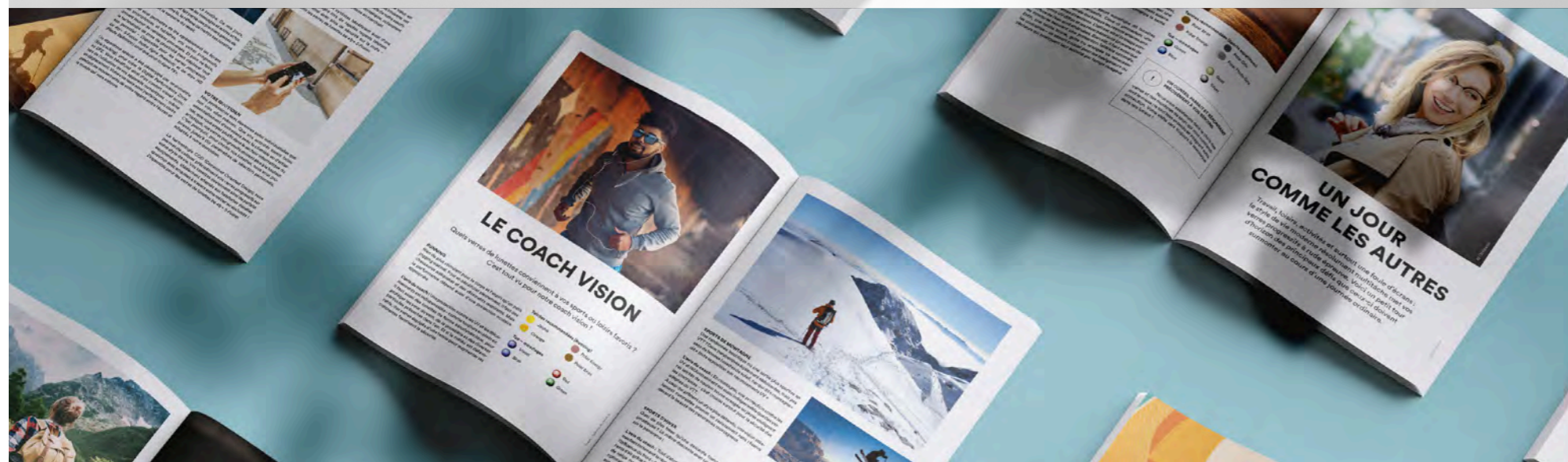
Bien plus qu'un fabricant de verres.

Pour nous, un véritable partenariat s'accompagne d'une large gamme de services.

Avec notre Online-Shop, nous sommes à votre disposition à tout moment. Vous y trouverez de nombreuses possibilités inédites, tels que notre offre multi-équipement et notre service de traçage (Tracer Service) avec possibilité d'archiver vos propres formes de verres.

Notre but ? Faciliter votre quotidien. Dans cette perspective, nous avons créé l'application iPad d'Optiswiss avec sa fonction de centrage et la plateforme Media Creator pour votre publicité personnalisée.

Efficaces et adaptés à vos besoins – c'est ainsi que nous concevons les services chez Optiswiss.



Nos services.

**Pour une forte valeur ajoutée**  
jusque dans les moindres détails.



## ONLINE-SHOP

Accédez au catalogue Optiswiss complet, 24 heures sur 24. Vous pourrez bénéficier d'offres spéciales et suivre vos commandes en temps réel.

## MULTI-EQUIPEMENT

Commandez jusqu'à 4 paires de verres supplémentaires dans un délai de 9 mois après commande de la 1<sup>ère</sup> paire. Un très large choix de produits aux meilleures conditions !

## TRACER SERVICE

Saisissez la forme des verres et importez-la directement sur le Shop. Vous pouvez même archiver vos propres formes en ligne !

## EQUIPMENT BY OPTISWISS

Vous disposez de tout le matériel d'équipement nécessaire à votre quotidien ; de la réfraction à la vente !

## NEARIS TEST LENSES



Faites tester à vos clients des verres spécial écran sans engagement d'achat... Un concept unique pour booster votre chiffre d'affaires en réalisant des ventes additionnelles !

## SOCIAL MEDIA

Newsletter, posts sur les réseaux sociaux, etc... En tant que client Optiswiss, suivez notre actualité en temps réel. Bénéficiez également de contenus digitaux prêts à l'emploi. À diffuser sans modération !

## OPTISWISS IPAD APP

Un outil efficace, innovant et intuitif pour appuyer vos parcours de vente et votre conseil client.

## CENTERING BY OPTISWISS

Notre système de prise de mesures sur iPad vous permet de déterminer facilement toutes les données de centrage ainsi que les paramètres individuels de vos clients. À exporter en un clic sur votre Online-Shop Optiswiss.

## MEDIA CREATOR

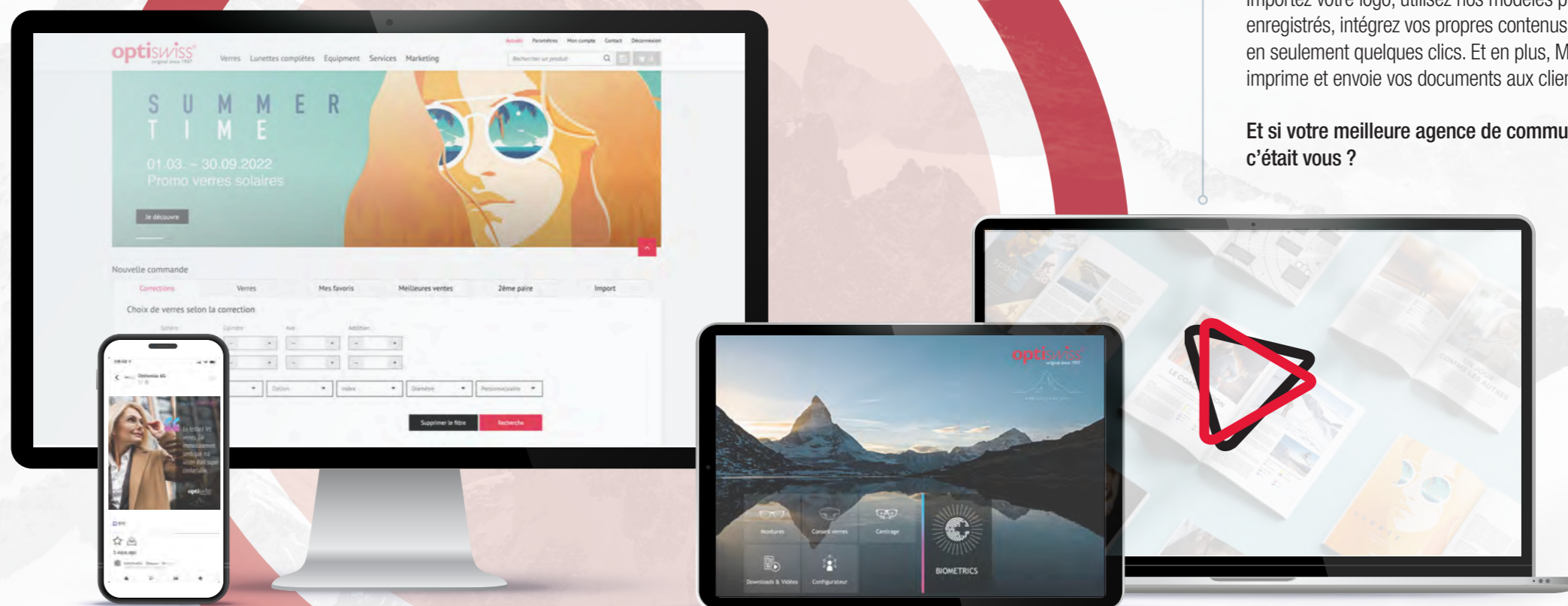


Vous voulez augmenter votre trafic en magasin ? Fidéliser vos contacts ou booster l'acquisition de nouveaux clients ?

Ne cherchez plus, nous avons LA solution "clé en main" pour faire parler de vous. Grâce à Media Creator par Optiswiss, vous créez des courriers personnalisés, des magazines clients et des cartes postales... en très peu de temps et à des conditions hyper intéressantes.

Importez votre logo, utilisez nos modèles pré-enregistrés, intégrez vos propres contenus... tout se fait en seulement quelques clics. Et en plus, Media Creator imprime et envoie vos documents aux clients de votre choix.

**Et si votre meilleure agence de communication, c'était vous ?**





LA SUISSE.  
AU DÉTAIL PRÈS.

---

**optiswiss**<sup>®</sup>  
original since 1937